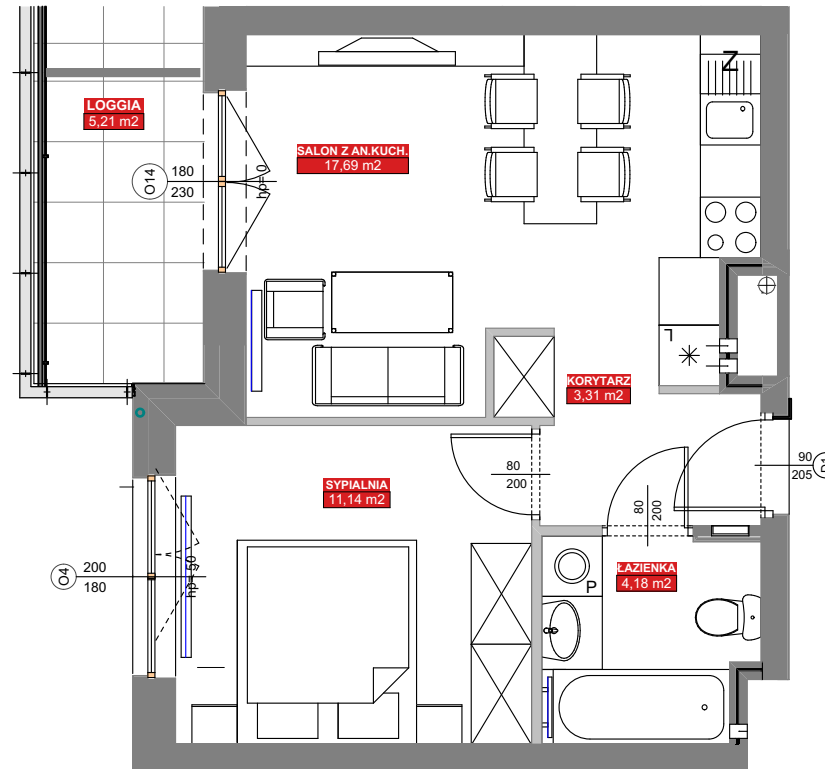


# LOKAL: 20 / PIĘTRO: PIĘTRO III / 36,32 m<sup>2</sup>

osiedle**bairda**.pl

Podane na karcie wymiary oraz powierzchnie pomieszczeń mają charakter projektowy i mogą nieznacznie różnić się od wymiarów i powierzchni w wybudowanym budynku. Umeblowanie oraz zagospodarowanie terenu jest tylko wizualizacją i nie stanowi oferty handlowej - ma jedynie charakter poglądowy, przybliżający wielkość mieszkania.



KORYTARZ	3,31 m <sup>2</sup>
ŁAZIENKA	4,18 m <sup>2</sup>
SALON Z AN. KUCH.	17,69 m <sup>2</sup>
SYPIALNIA	11,14 m <sup>2</sup>
<b>RAZEM</b>	<b>36,32 m<sup>2</sup></b>
LOGGIA	5,21 m <sup>2</sup>

0 1 2 3 4[m]

Osiedle Bairda

📍 Biuro Sprzedaży: ul. Armii Krajowej 1a, 05-825 Grodzisk Mazowiecki

✉ sprzedaz@osiedlebairda.pl ☎ tel.: 504 879 627

Inwestor:

 CityLiving

Sprzedaż prowadzi:

 redNet<sup>24</sup>  
REAL ESTATE AGENCY