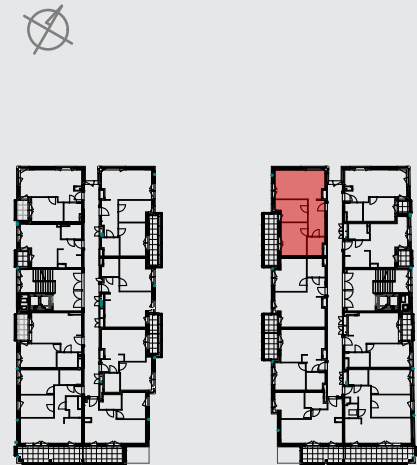
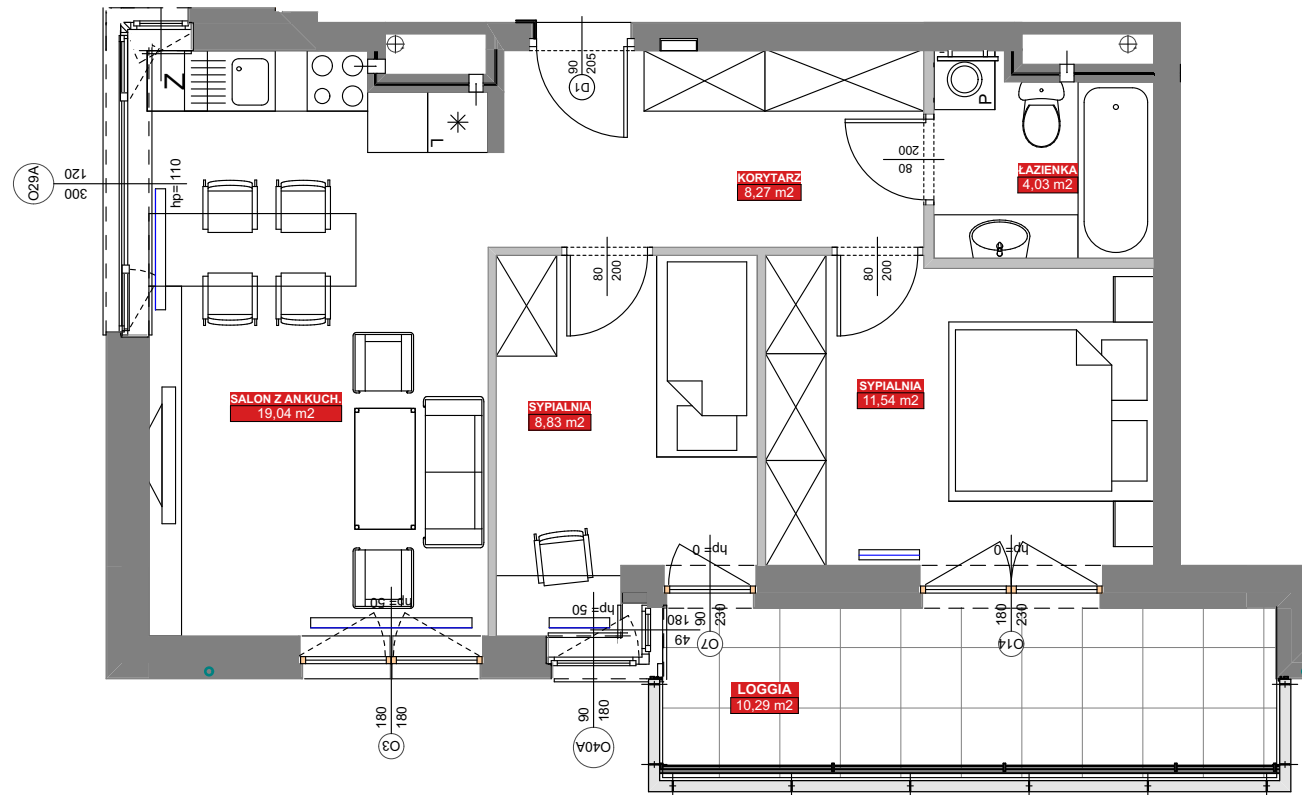


# LOKAL: 22 / PIĘTRO: PIĘTRO III / 51,71 m<sup>2</sup>

osiedlebairda.pl

Podane na karcie wymiary oraz powierzchnie pomieszczeń mają charakter projektowy i mogą nieznacznie różnić się od wymiarów i powierzchni w wybudowanym budynku. Umeblowanie oraz zagospodarowanie terenu jest tylko wizualizacją i nie stanowi oferty handlowej - ma jedynie charakter poglądowy, przybliżający wielkość mieszkania.



KORYTARZ	8,27 m <sup>2</sup>
ŁAZIENKA	4,03 m <sup>2</sup>
SALON Z AN.KUCH.	19,04 m <sup>2</sup>
SYPIALNIA	8,83 m <sup>2</sup>
SYPIALNIA	11,54 m <sup>2</sup>
<b>RAZEM</b>	<b>51,71 m<sup>2</sup></b>
LOGGIA	10,29 m <sup>2</sup>

0 1 2 3 4[m]

Osiedle Bairda

📍 Biuro Sprzedaży: ul. Armii Krajowej 1a, 05-825 Grodzisk Mazowiecki

✉ sprzedaz@osiedlebairda.pl ☎ tel.: 504 879 627

Inwestor:

CityLiving

Sprzedaż prowadzi:

redNet24  
REAL ESTATE AGENCY