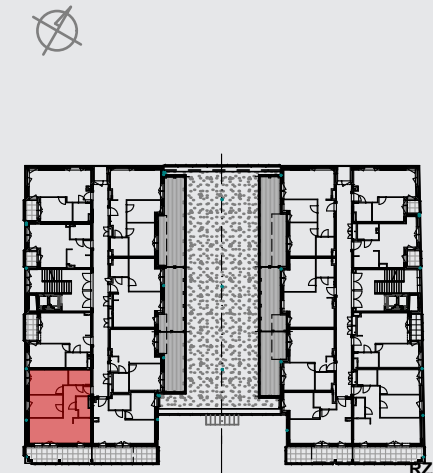
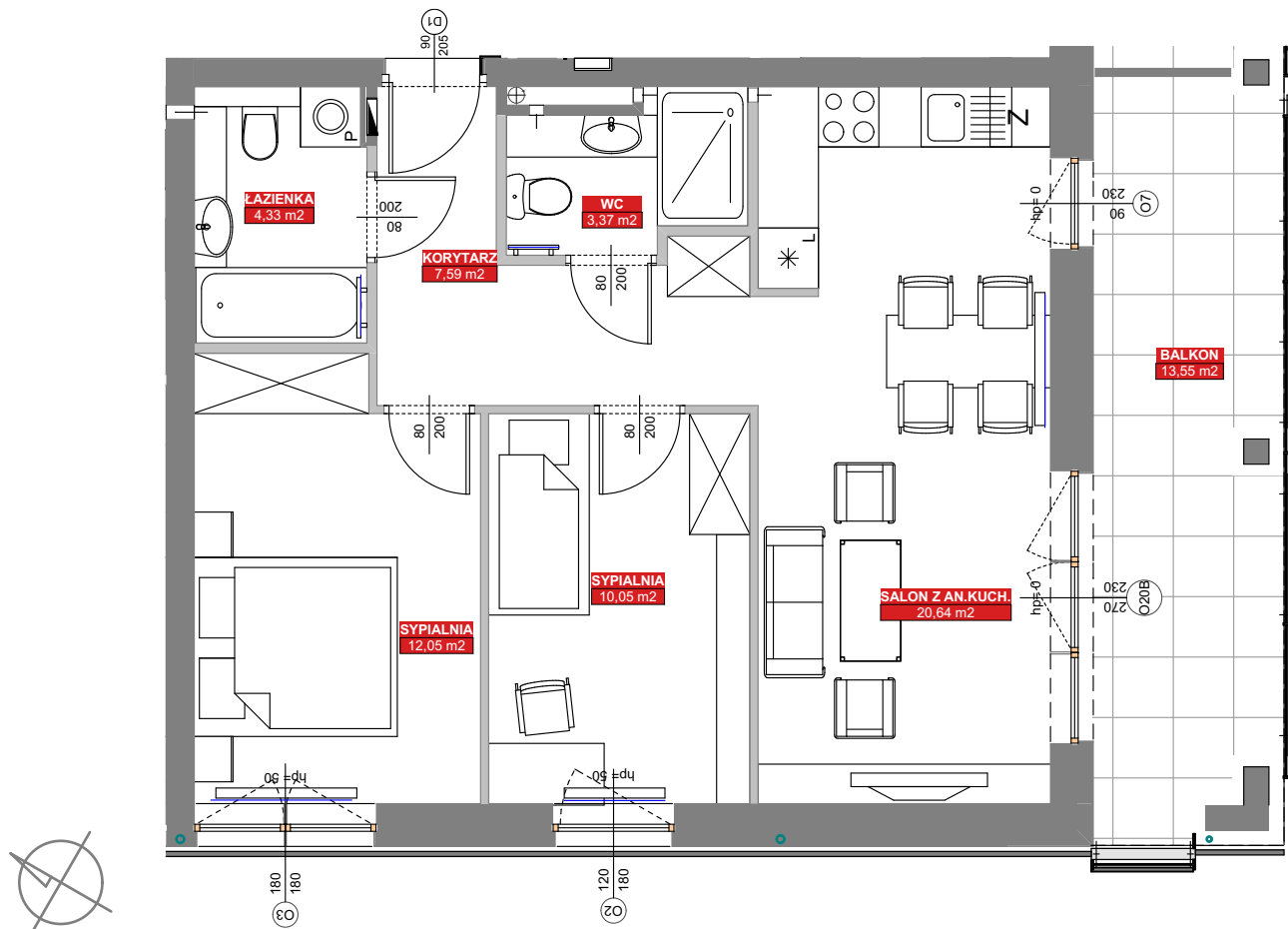


LOKAL: 39 / PIĘTRO: PIĘTRO I / 58,03 m<sup>2</sup>

osiedlebairda.pl

Podane na karcie wymiary oraz powierzchnie pomieszczeń mają charakter projektowy i mogą nieznacznie różnić się od wymiarów i powierzchni w wybudowanym budynku. Umeblowanie oraz zagospodarowanie terenu jest tylko wizualizacją i nie stanowi oferty handlowej - ma jedynie charakter poglądowy, przybliżający wielkość mieszkania.



KORYTARZ	7,59 m <sup>2</sup>
ŁAZIENKA	4,33 m <sup>2</sup>
SALON Z AN.KUCH.	20,64 m <sup>2</sup>
SYPIALNIA	10,05 m <sup>2</sup>
SYPIALNIA	12,05 m <sup>2</sup>
WC	3,37 m <sup>2</sup>
<b>RAZEM</b>	<b>58,03 m<sup>2</sup></b>
BALKON	13,55 m <sup>2</sup>

0 1 2 3 4[m]

Osiedle Bairda

📍 Biuro Sprzedaży: ul. Armii Krajowej 1a, 05-825 Grodzisk Mazowiecki

✉️ sprzedaz@osiedlebairda.pl ☎️ tel.: 504 879 627

Inwestor:

 CityLiving

Sprzedaż prowadzi:

 redNet24  
REAL ESTATE AGENCY